

ROHKEAN TYÖYHTEISÖN HUONEENTAULU

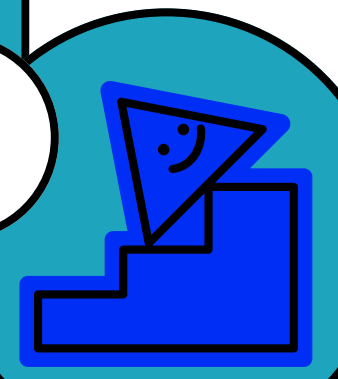
1



Luo rohkeaa tilaa

Kannusta ja tue jokaisen uskallusta osallistua vaikeisiin ja kiistanalaisiin keskusteluihin. Sopikaa keskustelun alussa pelisäännöt.

2



Ole avoin ja kohtelias

Erilaiset näkemykset kuuluvat työyhteisöön. Sitoutuminen kohteliaisuuteen vähentää tunteita ja loukkaavaa käytöstä.

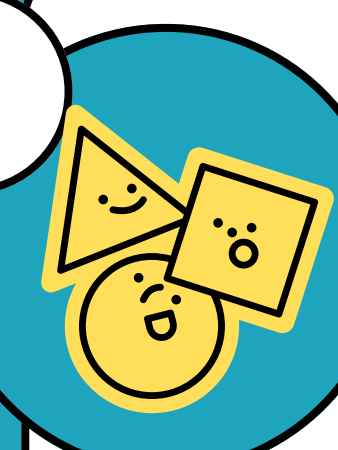
3



Mieti vaikutuksia

Teoilla ja sanoilla on vaikutuksia. Joskus ne vaikuttavat eri tavalla kuin olemme ajatelleet. Mieti vaikutuksia etukäteen.

4



Osallistu

Keskusteluun ei ole pakko osallistua, mutta pohdi, mikä estää tai mahdollistaa osallistumista. Mitä uudet asiat tuovat työyhteisöön ja ihmisten välille?

5



Kunnioita osapuolia

Mitä kunnioitus tarkoittaa ja miten sitä osoitetaan? Miten voit kunnioittavalla tavalla haastaa toisten näkemyksiä?

6



Älä hyökkää

Haastaminen voi aiheuttaa epämukavan olon, mutta miten se eroaa hyökkämisestä? Miten voidaan puhua myös hankalista asioista?

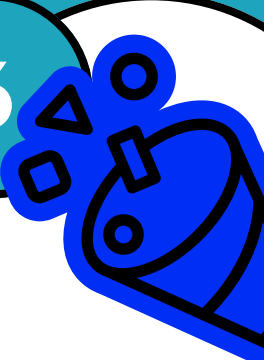
7



Työpaikan toimintamallit

Millaisia toimintamalleja työyhteisössä on konfliktien ratkaisemiseen? Onko rakenteissa jotain, joka mahdollistaa konfliktit? Miten voitte vaikuttaa niihin?

8



Rakenna toimivia suhteita

Onko työyhteisöön rakentunut ryhmiä? Millaista vuorovaikutusta työpaikalla on? Miten voi rakentaa osallisuutta niin, että jokainen saa äänensä kuuluviin.